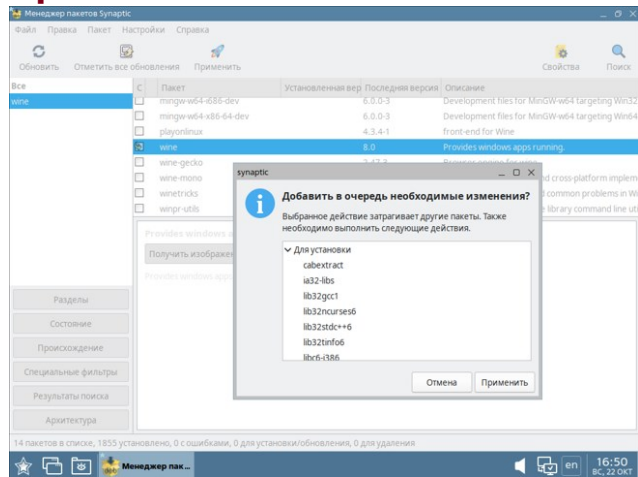


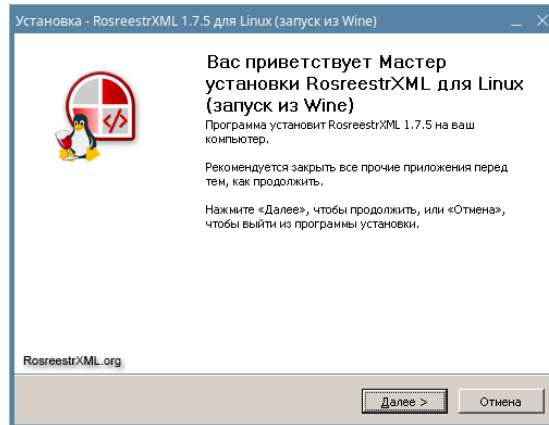
Пример установки программы RosreestrXML на Astra Linux

Для установки RosreestrXML на Linux, сначала необходимо установить программное обеспечение Wine, которое позволяет запускать Windows-программы на операционной системе Linux.

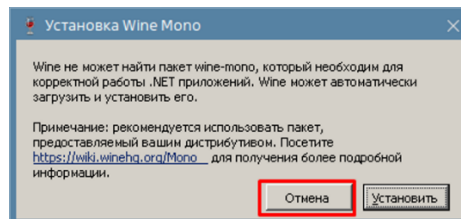
Установить Wine можно согласно [инструкции](#) или через менеджер пакетов Synaptic.



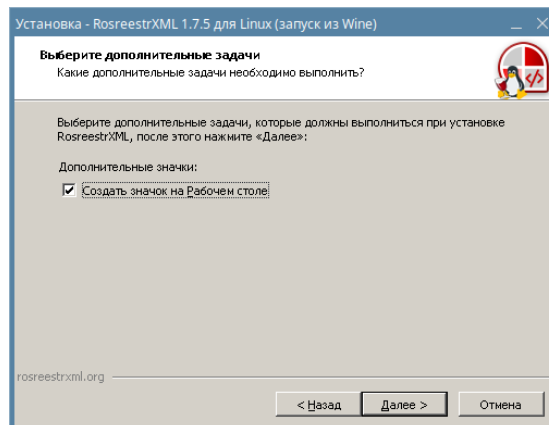
Далее необходимо [скачать](#) дистрибутив RosreestrXML для Linux (Wine) и запустить на выполнение загруженный файл RosreestrXMLLinuxWine.exe.



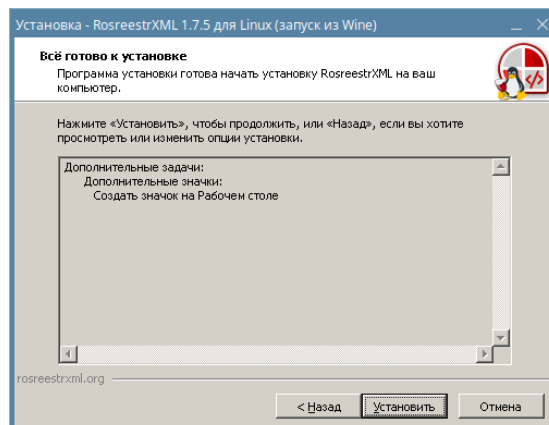
На этапе установки возможен запрос установки wine-mono. Необходимо отказаться.



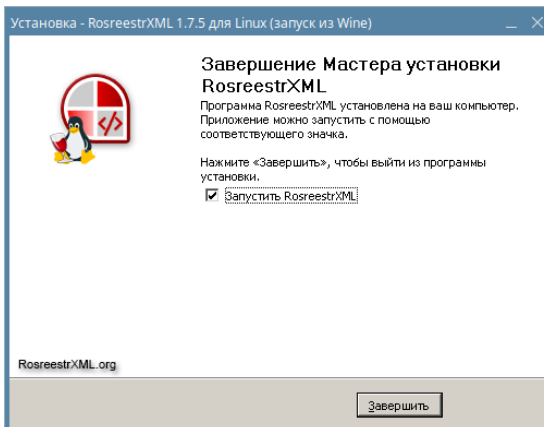
Укажите, необходимо ли создать значок на рабочем столе. Нажмите кнопку "Далее >"



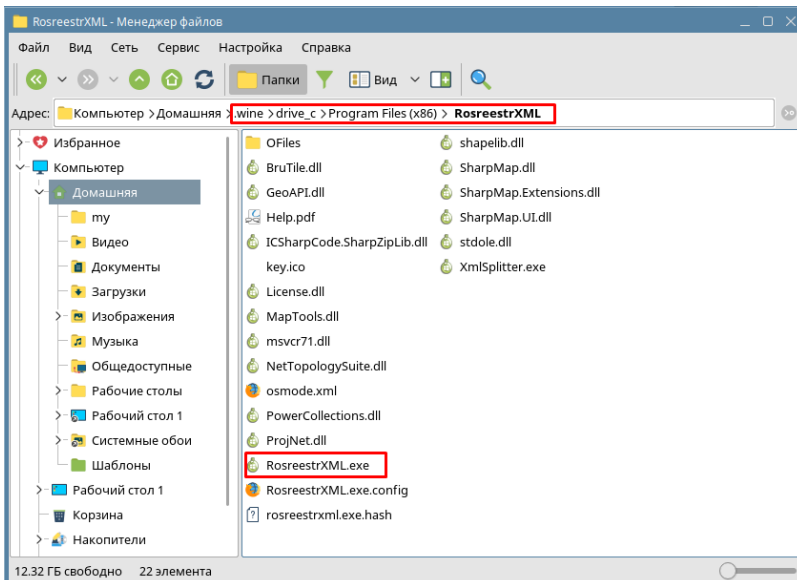
После установки всех настроек нажмите кнопку "Установить" и дождитесь завершения установки.



Ярлык для запуска программы после установки можно найти на рабочем столе.



Исполняемые файлы будут находиться в каталоге `.wine (/home/Имя-пользователя/.wine)`



Для удаления RosreestrXML необходимо запустить Менеджер Установки/Удаления Wine с помощью команды в консоли **wine uninstaller**

Далее необходимо выбрать в списке программу для удаления, нажать кнопку "Изменить/Удалить" и следовать командам программы для удаления.

